

**SERIE: RTDC2HA,
RTDC2HC.**

**Sensor de Temperatura con
Cabeza DIN**

N/P Completo:

N/P: RTDC2-2CE4PD1HA

Ejemplo/Corto:

N/P: RTDC2HA-4P

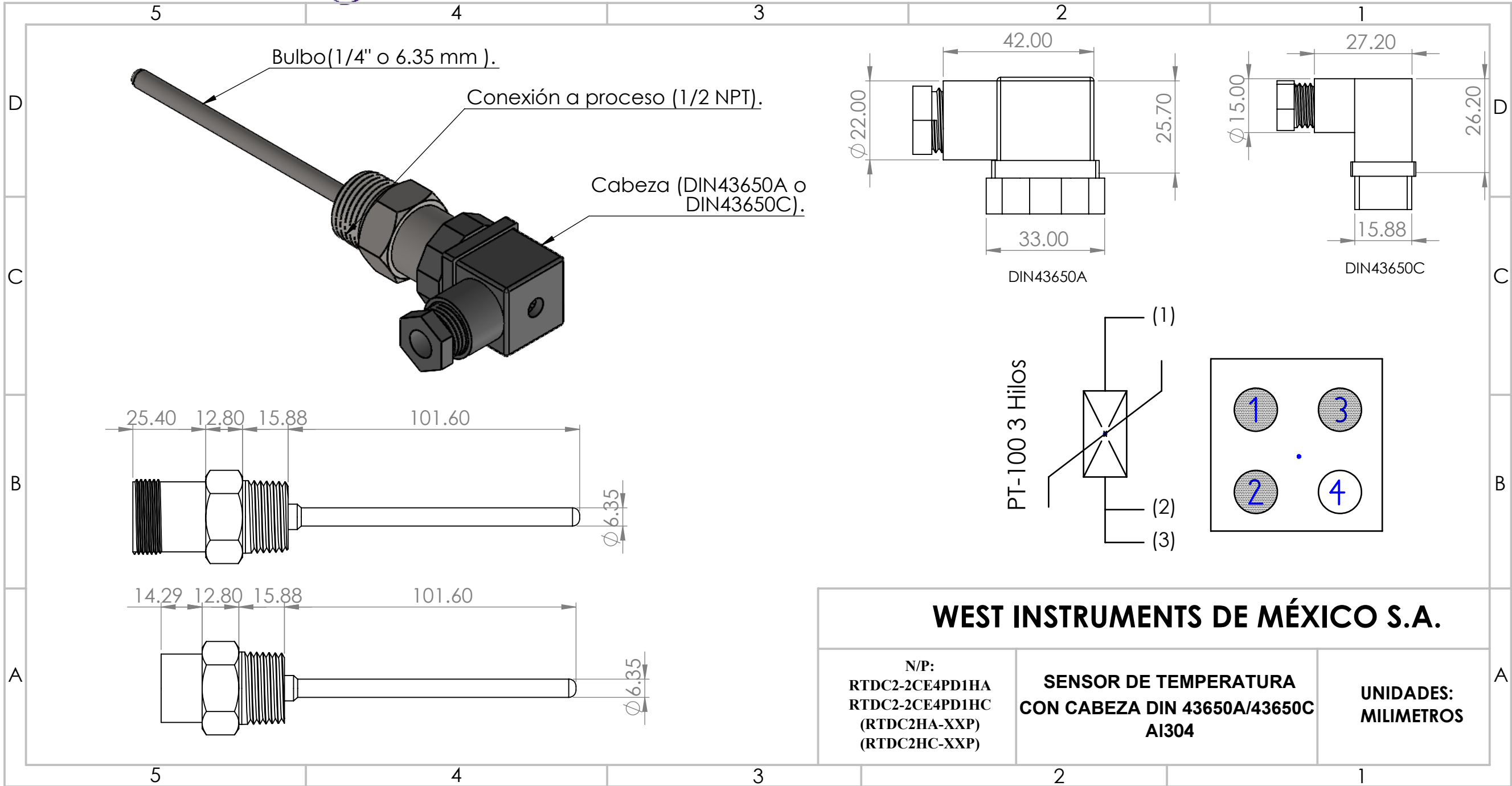


SERIE RTDC2HA



SERIE RTDC2HC

Código 1: Modelo.	Código 2: Elemento.	Código 3: Construcción.	Código 4: Diámetro del Tubo.	Código 5: Longitud del tubo.	Código 6: Tamaño de conexión.	Código 7: Material de conexión.	Código 8: Cabeza de Conexión.
RTDC2-	2	<input type="text"/>	<input type="text"/>	<input type="text"/>	D	1	<input type="text"/>
(C2) Sensor de temperatura con conexión a proceso, Cabeza y Block de conexiones.	(2) 1PT100 Sencillo de 3 hilos.	(A) Film, Clase A *Rango 0/300°C Tolerancia: IEC60750F0.15 (C) Film, Clase B *Rango 0/400°C Tolerancia: IEC60750F0.3 * <i>Temperatura Recomendada de Operación.</i>	Diámetro en pulgadas (D) Ø 0.188 (3/16"). En Al304. (E) Ø 0.250 (1/4"). En Al304. + <i>Diámetro recomendado.</i>	2P 3P 4P 6P (XX.XX) Otros * Longitud en pulgadas.	(D) Niple de ½ NPT.	(1) Conexión NPT en Al304.	(HA) Conector DIN-43650A/Roscado(42x27mm) para cable PG9. (HC) Conector DIN-43650C/Atornillado(27x16mm) para cable PG7.



WEST INSTRUMENTS DE MÉXICO S.A.

<p>N/P: RTDC2-2CE4PD1HA RTDC2-2CE4PD1HC (RTDC2HA-XXP) (RTDC2HC-XXP)</p>	<p>SENSOR DE TEMPERATURA CON CABEZA DIN 43650A/43650C AI304</p>	<p>UNIDADES: MILIMETROS</p>
---	---	---------------------------------