

**SERIE: RTDC2HA,  
RTDC2HC.**  
Sensor de Temperatura con  
Cabeza DIN  
N/P Completo:  
N/P: RTDC2-2CE4PD1HA  
Ejemplo/Corto:  
N/P: RTDC2HA-4P

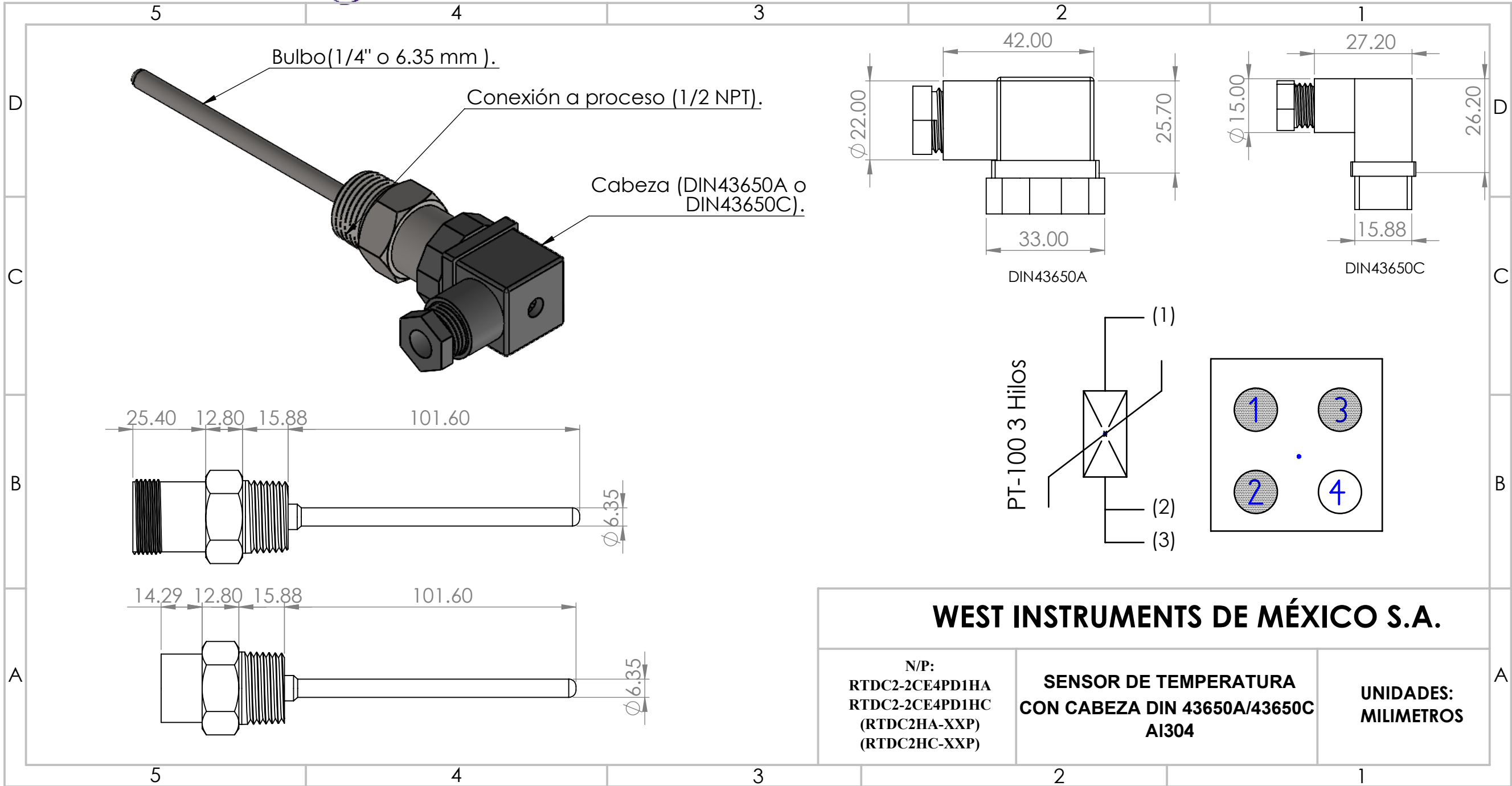


SERIE RTDC2HA



SERIE RTDC2HC

Código 1: Modelo.	Código 2: Elemento.	Código 3: Construcción.	Código 4: Diámetro del Tubo.	Código 5: Longitud del tubo.	Código 6: Tamaño de conexión.	Código 7: Material de conexión.	Código 8: Cabeza de Conexión.
<b>RTDC2-</b>	<b>2</b>	<input type="text"/>	<input type="text"/>	<input type="text"/>	<b>D</b>	<b>1</b>	<input type="text"/>
<b>(C2)</b> Sensor de temperatura con conexión a proceso, Cabeza y Block de conexiones.	<b>(2)</b> 1PT100 Sencillo de 3 hilos.	<b>(A)</b> Film, Clase A *Rango 0/300°C <b>Tolerancia: IEC60750F0.15</b>  <b>(C)</b> Film, Clase B *Rango 0/400°C <b>Tolerancia: IEC60750F0.3</b>  * <i>Temperatura Recomendada de Operación.</i>	<b>Diámetro en pulgadas</b> <b>(D)</b> Ø 0.188 (3/16"). En Al304. <b>(E)</b> Ø 0.250 (1/4"). En Al304.  + <i>Diámetro recomendado.</i>	<b>2P</b> <b>3P</b> <b>4P</b> <b>6P</b> <b>(XX.XX) Otros</b>  * Longitud en pulgadas.	<b>(D)</b> Niple de ½ NPT.	<b>(1)</b> Conexión NPT en Al304.	<b>(HA)</b> Conector DIN-43650A/Roscado(42x27mm) para cable PG9.  <b>(HC)</b> Conector DIN-43650C/Atornillado(27x16mm) para cable PG7.



## WEST INSTRUMENTS DE MÉXICO S.A.

N/P:  
RTDC2-2CE4PD1HA  
RTDC2-2CE4PD1HC  
(RTDC2HA-XXP)  
(RTDC2HC-XXP)

SENSOR DE TEMPERATURA  
CON CABEZA DIN 43650A/43650C  
AI304

UNIDADES:  
MILIMETROS



WEST



Partlow



S-Products



VEEDER-ROOT



Eagle Signal Controls

DYNAPAR



Rixen

B-(XX)